

PRODTY

tecnologia com bom senso



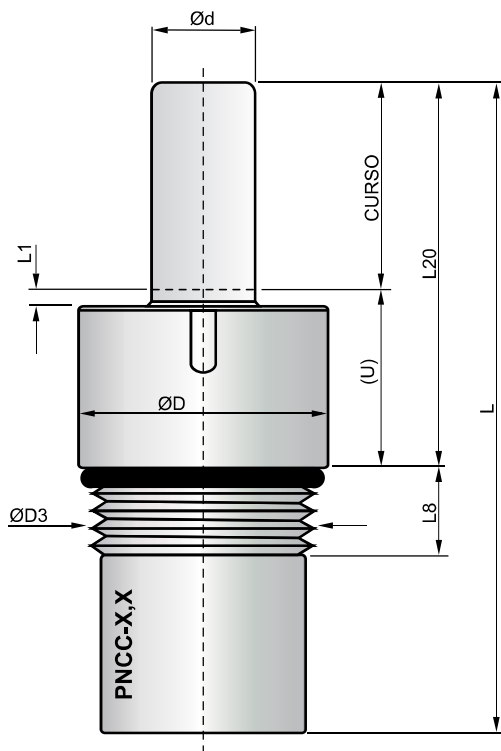
Fabricado no Brasil desde 1982

Cilindros Sistêmicos



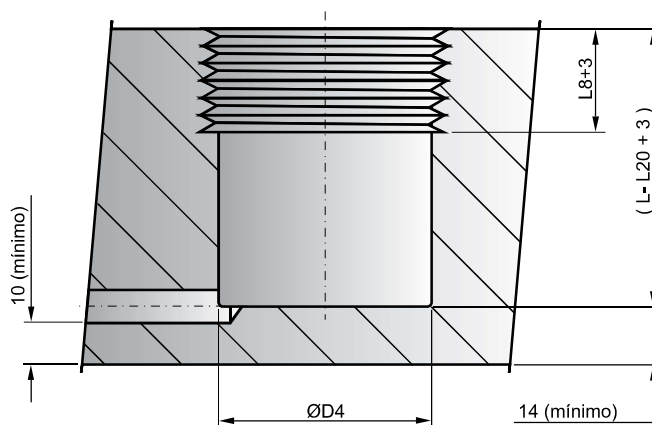
PRO-NITRO





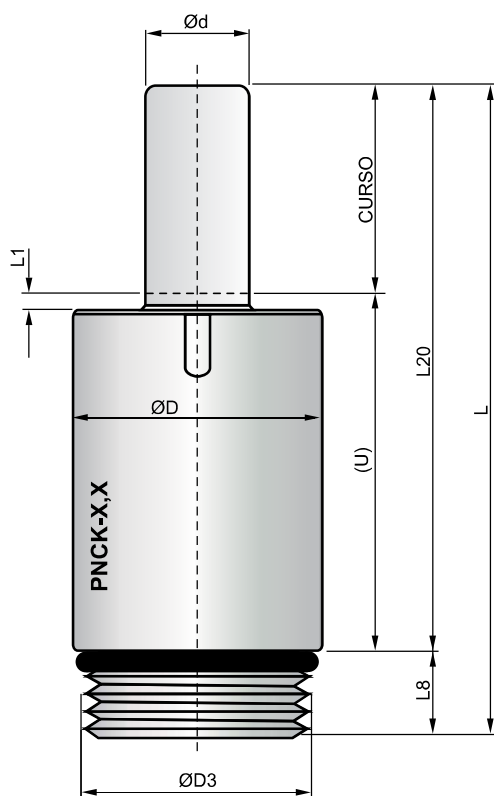
Modelo Tonelagem Curso Série
CILINDROS : PNCC - X,X - xxx / XX

Modelo Tonelagem Curso Série
Kit reparo : RNCC - X,X - xxx / XX



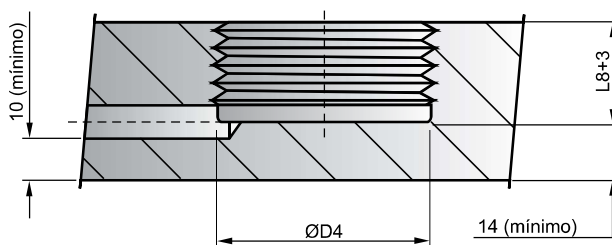
modelo - tonelagem		PNCC-1,0-		PNCC-2,5-		PNCC-4,0-		PNCC-6,0-	
altura L = k + 2 x Curso altura L20 = U + Curso	constante k ; j =>	57	43	66	53	64	41	72	51
	altura =>	L	L20	L	L20	L	L20	L	L20
	-007								
	-010	77	53	86	63	84	51	92	61
	-015	87	58	96	68	94	56	102	66
	-020	97	63	106	73	104	61	112	71
	-025	107	68	116	78	114	66	122	76
	-032	121	75	130	85	128	73	136	83
	-038	133	81	142	91	140	79	148	89
	-050	157	93	166	103	164	91	172	101
PNCC - x,x cursos	-080	217	123	226	133	224	121	232	131
	-100	257	143	266	153	264	141	272	151
	-125	307	168	316	178	314	166	322	176
	-160			386	213	384	201	392	211
	-200					464	241	472	251
	-250								
	refer.								
	cil. força inicial em daN à 150 bar		1.414	2.886		4.582		6.704	
	área de atuação (cm²)	área	9,62	19,64		31,17		45,60	
	diâmetro da haste	Ød	25	30		38		50	
diâmetro do corpo	ØD	60	78		90		110		
	L1	4	4		4		6		
	U	43	53		41		51		
Cil. Base	rosca	ØD3	M54 x 2	M63 x 2	M82 x 2		M100 x 2		
		L8	21	21	27		30		
furo da placa		ØD4	51,4	60,4	79,4		97,4		

A PRODTY é detentora de patentes nacionais e internacionais, que cobrem características de seus produtos.



Modelo Tonelagem Curso Série
CILINDROS : PNCK - X,X - xxx / XX

Modelo Tonelagem Curso Série
Kit reparo : RNCK - X,X - xxx / XX

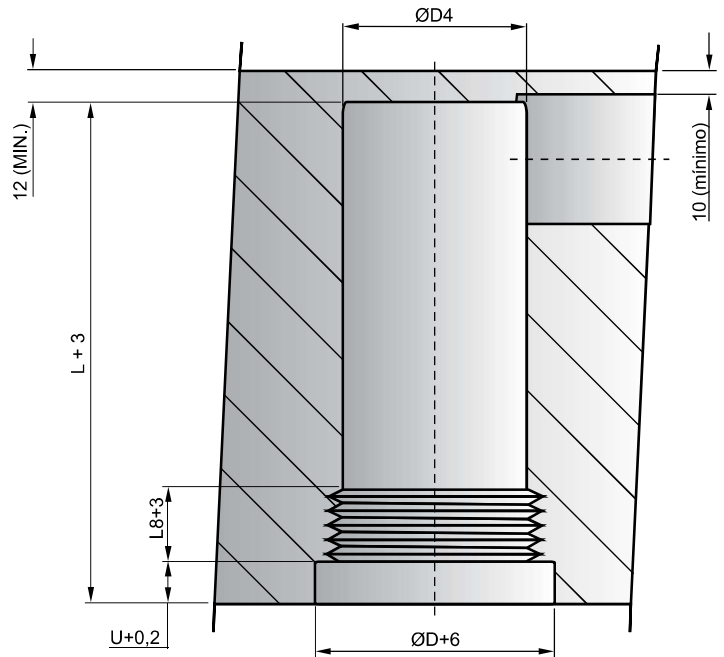
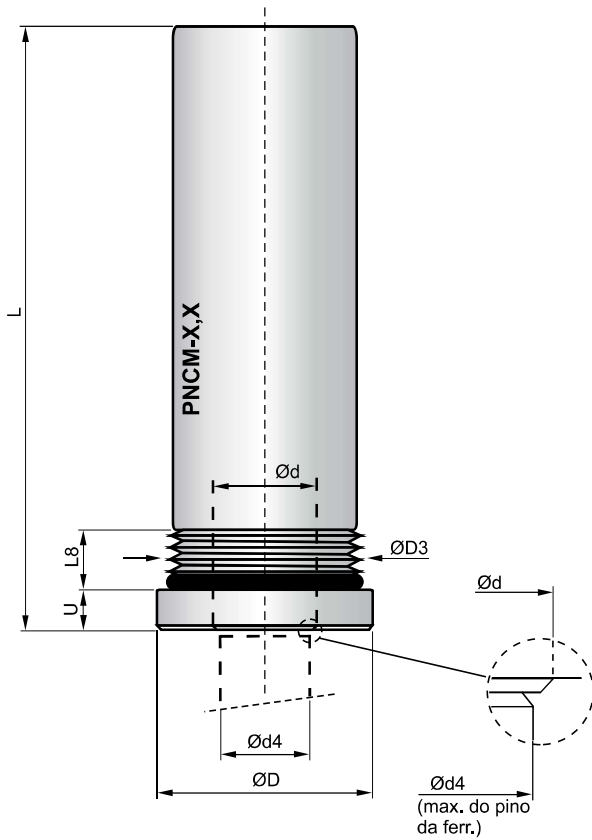


modelo - tonelagem		PNCK-1,0-		PNCK-2,5-		PNCK-4,0-		PNCK-6,0-	
altura L = k + 2 x Curso altura L20 = U + Curso	constante k ; j =>	57	36	66	45	64	37	72	42
	altura =>	L	L20	L	L20	L	L20	L	L20
	-007								
	-010	77	56	86	65	84	57	92	62
	-015	87	66	96	75	94	67	102	72
	-020	97	76	106	85	104	77	112	82
	-025	107	86	116	95	114	87	122	92
	-032	121	100	130	109	128	101	136	106
	-038	133	112	142	121	140	113	148	118
	-050	157	136	166	145	164	137	172	142
	-080	217	196	226	205	224	197	232	202
	-100	257	236	266	245	264	237	272	242
	-125	307	286	316	295	314	287	322	292
	-160			386	365	384	357	392	362
	-200					464	437	472	442
-250									
refer.		PNCK-1,0-	PNCK-2,5-	PNCK-4,0-	PNCK-6,0-				
cil. força inicial em daN à 150 bar		1.414	2.886	4.582	6.704				
área de atuação (cm²)	área	9,62	19,64	31,17	45,60				
diâmetro da haste	Ød	25	30	38	50				
diâmetro do corpo	ØD	60	78	90	110				
	L1	4	4	4	6				
	U	J + Curso	J + Curso	J + Curso	J + Curso				
Cil. Base	rosca	ØD3	M 54 x 2	M 63 x 2	M 82 x 2				M 100 x 2
		L8	21	21	27				30
furo da placa		ØD4	51,4	60,4	79,4				97,4

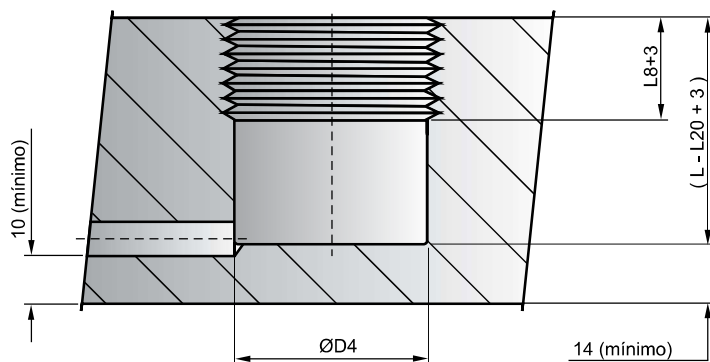
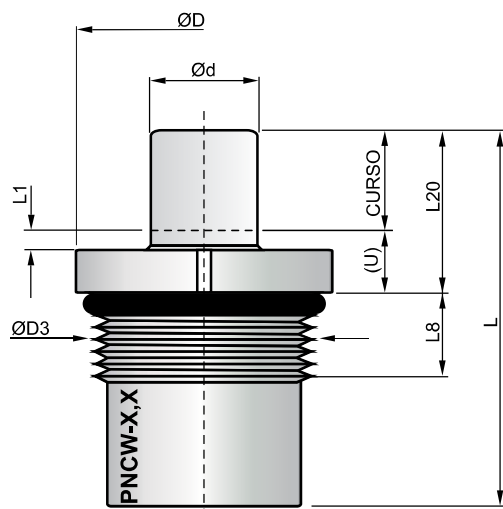
A PRODTY é detentora de patentes nacionais e internacionais, que cobrem características de seus produtos.

Modelo Tonelagen Curso Série
CILINDROS : PNCM - X,X - xxx / XX

Modelo Tonelagen Curso Série
Kit reparo : RNCM - X,X - xxx / XX



modelo - tonelagem		PNCM-1,0-	PNCM-2,0-	PNCM-3,0	PNCM-4,0-
constante k=>					
altura =>		L	L	L	L
PNCM - x,x cursos	-100	151	158	160	176
	-120	171	178	180	196
	-130	181	188	190	206
	-140	191	198	200	216
	-150	201	208	210	226
refer.		PNCM-1,0-	PNCM-2,0-	PNCM-3,0-	PNCM-4,0-
cil. força inicial em daN à	100 bar	9.429	19.242	27.709	37.707
área de atuação (cm²)	área	3,14	4,90	9,60	19,60
diâmetro da haste	Ød	26	35	49	56
diâmetro do corpo	ØD	54	70	90	94
Cil. Base	U	10	10	10	10
	rosca	ØD3	M48 x 1,5	M63 x 2	M76 x 2
furo da placa	L8	15	15	25	28
	ØD4	46	60,4	73,4	79,4

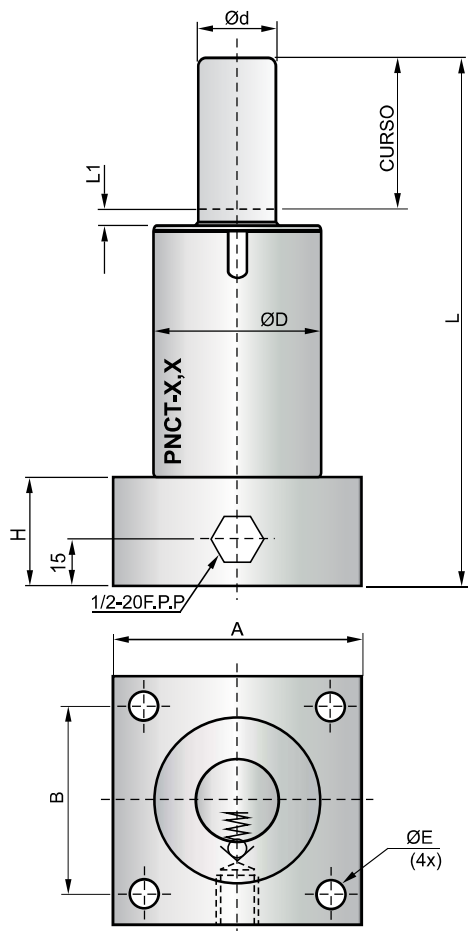


Modelo Tonelagen Curso Série
CILINDROS : PNCW - X,X - xxx / XX

Modelo Tonelagen Curso Série
Kit reparo : RNCW - X,X - xxx / XX

modelo - tonelagem		PNCW-0,5-		PNCW-1,0-		PNCW-2,5-		PNCW-4,0-		PNCW-6,0-	
altura L = k + 2 x Curso altura L20 = U + Curso	constante k ; j =>	26	9	38	13	38	15	48	15	48	15
	altura =>	L	L20	L	L20	L	L20	L	L20	L	L20
	-007	40	16	52	20	52	22	62	22	62	22
	-010	46	19	58	23	58	25	68	25	68	25
	-015	56	24	68	28	68	30	78	30	78	30
	-020	66	29	78	33	78	35	88	35	88	35
	-025	76	34	88	38	88	40	98	40	98	40
	-032										
	-038										
	-050										
	-080										
	-100										
	-125										
	-160										
	-200										
-250											
cil. força inicial em daN à 150 bar área de atuação (cm²) diâmetro da haste diâmetro do corpo Cil. Base rosca furo da placa	refer.	PNCW-0,5-		PNCW-1,0-		PNCW-2,5-		PNCW-4,0-		PNCW-6,0-	
	área	5,06	9,62	19,64	31,17	45,60					
	Ød	16	25	30	38	50					
	ØD	48	60	78	90	110					
	L1	2	3	5	3	4					
	U	9	13	15	15	15					
	ØD3	M36 x 1,5	M54 x 2	M63 x 2	M82 x 2	M100 x 2					
	L8	12	21	21	21	21					
	ØD4	34	51,4	60,4	79,4	97,4					

A PRODTY é detentora de patentes nacionais e internacionais, que cobrem características de seus produtos.



Modelo Tonelagen Curso Série
CILINDROS : PNCT - X,X - xxx / XX

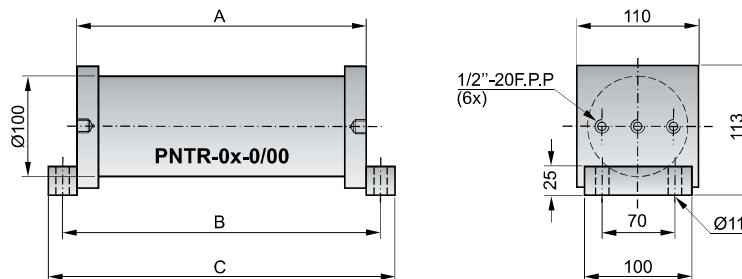
Modelo Tonelagen Curso Série
Kit reparo : RNCT - X,X - xxx / XX

modelo - tonelagem		PNCT-1,0-	PNCT-2,5-	PNCT-4,0-	PNCT-6,0-
constante k =>		70	80	80	90
altura =>		L	L	L	L
altura L = k + 2 x Curso	PNCT - x,x cursos				
	-007				
	-010	90	100	100	110
	-015	100	110	110	120
	-020	110	120	120	130
	-025	120	130	130	140
	-032	134	144	144	154
	-038	146	156	156	166
	-050	170	180	180	190
	-080	230	240	240	250
	-100	270	280	280	290
	-125	320	330	330	340
-160		400	400	410	
-200			480	490	
-250					
refer.		PNCT-1,0-	PNCT-2,5-	PNCT-4,0	PNCT-6,0-
cil. força inicial em daN à 150 bar.		1.414	2.886	4.582	6.704
área de atuação (cm²)	área	9,62	19,64	31,17	45,60
diâmetro da haste	Ød	25	30	38	50
diâmetro do corpo	ØD	60	78	90	110
	L1	4	4	4	6
base quadrada	A	80	92	105	135
posição dos furos	B	54	70	79	108
rosca de fixação	ØE	9	11	11	13
altura	H	35	35	43	48

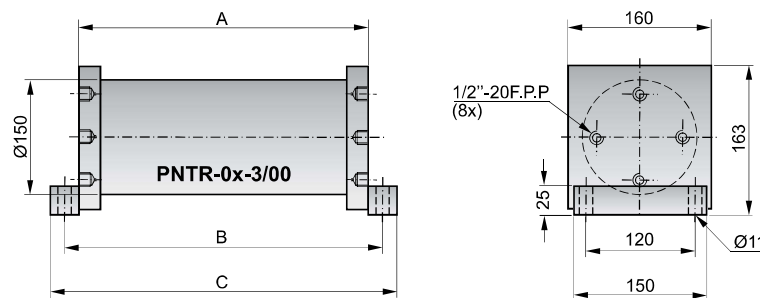
A PRODTY é detentora de patentes nacionais e internacionais, que cobrem características de seus produtos.

volumes em litros

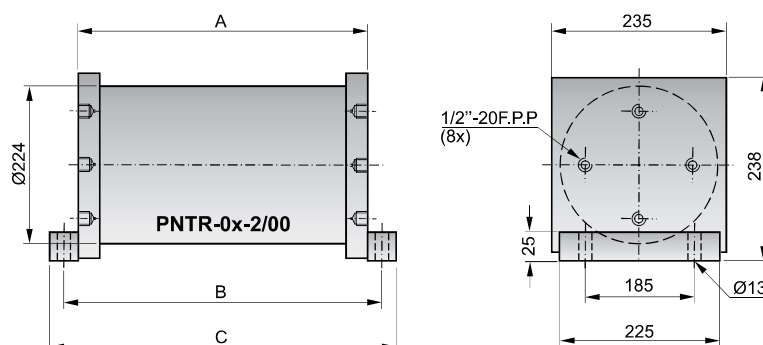
Reservatório	vol.	A	B	C
PNTR - 01 - 0 / 00	01	250	275	300
PNTR - 02 - 0 / 00	02	450	475	500



Reservatório	vol.	A	B	C
PNTR - 03 - 3 / 00	03	290	315	340
PNTR - 04 - 3 / 00	04	370	395	420
PNTR - 05 - 3 / 00	05	450	475	500
PNTR - 06 - 3 / 00	06	530	555	580
PNTR - 07 - 3 / 00	07	610	635	660
PNTR - 08 - 3 / 00	08	700	725	750
PNTR - 09 - 3 / 00	09	780	805	830
PNTR - 10 - 3 / 00	10	850	875	900



Reservatório	vol.	A	B	C
PNTR - 06 - 2 / 00	06	290	315	340
PNTR - 07 - 2 / 00	07	320	345	370
PNTR - 08 - 2 / 00	08	370	395	420
PNTR - 09 - 2 / 00	09	400	425	450
PNTR - 10 - 2 / 00	10	440	465	490
PNTR - 11 - 2 / 00	11	480	505	530
PNTR - 12 - 2 / 00	12	520	545	570
PNTR - 13 - 2 / 00	13	560	585	610
PNTR - 14 - 2 / 00	14	600	625	650
PNTR - 15 - 2 / 00	15	640	665	690



A PRODTY é detentora de patentes nacionais e internacionais, que cobrem características de seus produtos.

PRO-NITRO

Sistemas de pressão com nitrogênio

Cilindros de nitrogênio / molas a gás :

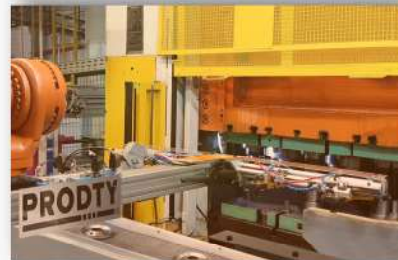
- Sistêmicos, autônomos
- Forças de 100 a 20,000 Kg
- Altura compacta
- Almofadas de pressão com nitrogênio
- Sistemas de pressão com nitrogênio



AUTOMAÇÃO

Manipuladores para prensa e outros processos:

- Alimentação, extração e transferência de peças
- Manipuladores com 2,3 ou mais eixos com acionamento por CNC
- Manipuladores pneumáticos
- Manipuladores mecânicos
- Transportadores de correia para peças estampadas
- Telescópios para peças e prensas de grande porte
- Compactos para retalhos e pequenas peças



TRANSFER



- Sistemas com 1,2 ou 3 eixos de acionamento
- Sistemas com acionamento mecânico
- Sistemas com acionamento por servo motores

GARRAS

Réguas Transfer Garras & Complementos



- Réguas
- Garras
- Pás
- Suportes
- Hastas Giratórias
- Presilhas
- Extra Passo
- Carros
- Berços



SR

Sistema de Troca Rápida



Prendedores

- Hidráulicos com posicionamento manual
- Com acionamento mecânico
- Carrinhos / estações de preparação / espera
- Levantadores de ferramenta com rodízios / esferas
- Consoles para : - prensa de grande , médio e pequeno porte - injetoras e máquinas de usinagem

www.prodty.com.br
prodty@prodty.com.br

Prodty Mecatrônica Indústria e Comércio Ltda
Av. Fábio Eduardo Ramos Esquivel, 2509
09941-201 - Centro - Diadema - S.P. / Brasil
Fone: +55 11 4072 8400